

AGRO- EN GROENBEHEER (AGG)

Tectura Tuinbouwschool Melle | Duaal : neen

<https://tectura.be/Studieaanbod/agro-en-groenbeheer>

Dit is het

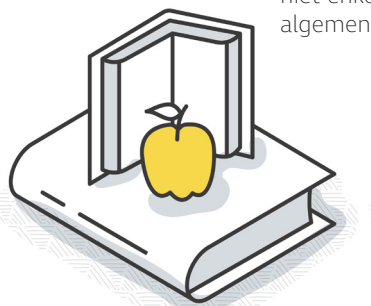
Met het Se-n-se Agro- en groenbeheer leiden we jou op tot zelfstandig ondernemer of een leidinggevende functie in een bedrijf in de dienstensector, de productiesector of in een toeleveringsbedrijf binnen de brede groene sector. Deze praktijkgerichte opleiding slaat een brug tussen school en bedrijfswereld en zorgt voor een vlottere overstap later naar de werkvloer.

Programma

In het specifiek gedeelte doe je praktijkervaring op en verdiep je je in de wereld van mechanisatie. Tijdens het luik 'seminarie' bezoek je bedrijven in de diensten- en productiesector, toeleveringsbedrijven en vakbeurzen. Je krijgt een basiskennis bedrijfsbeheer en leert hoe je computerondersteund kan ondernemen. Je helpt in de loop van het jaar ook mee een stand of beurs opbouwen én je mag allerlei lezingen of seminars bijwonen.

Een belangrijk onderdeel van de opleiding is de stage. Elke week gaan de leerlingen 2 dagen (keuzemodule Tuinbouw) of 2,5 dagen (keuzemodule Dierenzorg) op stage op een bedrijf in de diensten- of productiesector of op een toeleveringsbedrijf. Je volgt dus halftijds les en loopt halftijds stage. Bovendien roteer je tijdens het jaar tussen twee stagebedrijven. Zo kunnen we jou diverse werkervaringen bieden.

Sluitstuk van de opleiding is de geïntegreerde proef: een persoonlijk werk, vakoverschrijdend, waar je het ganse schooljaar aan kan werken. We evalueren hiermee niet enkel jouw beroepsvaardigheden, maar ook jouw algemene kennis en communicatievaardigheden.



| | |
|--|---------|
| Toegepaste economie - Bedrijfsbeheer | 4 |
| Mechanisatie en automatisatie | 4 |
| Seminarie | 4 |
| Toegepaste Informatica | 2 |
| Calculatie | 2 |
| Keuzemodule | |
| Tuinbouw / Praktijk tuinbouw en tuinaanleg Stage | 4 16 |
| Dierenzorg / Stage | 20 |
| Totaal | 36 |

Toelatingsvoorwaarden

- Diploma secundair bij voorkeur in het gebied Land- en tuinbouw (TSO en BSEO)
- Diploma vanuit andere studiedomeinen: enkel na een gunstige beslissing van de toelatingsklassenraad (mogelijk mits toelatingsproef)

Dit doen wij extra voor jou

Tectura Tuinbouwschool Melle is een echte STEM-school met een focus op tuinbouw, agro en groen (Life) en chemie en biotechniek (Science). Ons aanbod bestaat uit eigentijdse opleidingen die het goed doen op de arbeidsmarkt, al dan niet via een tussenstap in het hoger onderwijs. Het Se-n-Se Agro- en Groenbeheer is de kroon op onze Life-pijler.

We staan als school gekend voor ons breed netwerk van bedrijven, sectorfederaties en partners uit het hoger onderwijs. Dat maakt dat wij voor onze opleiding AGG een boeiend programma konden samenstellen met heel wat praktijkvoorbeelden in de brede agrarische sector. Daarbovenop

krijg je de kans om in het buitenland op stage te gaan en aan internationale uitwisseling te doen i.s.m. Groene Kring (jonge landbouwers). We bieden jou via VDAB en RTC Oost- Vlaanderen ook extra opleidingen aan zoals 'werken met graafmachines'.

Leuk extraatje: leerlingen AGG van Tectura Tuinbouwschool Melle nemen graag en met succes deel aan verschillende soorten wedstrijden bijvoorbeeld tijdens beurzen en events zoals de Tuindagen in Beervelde en de Floraliën of wedstrijden zoals Beloftevolle Hovenier (i.s.m. Belgische federatie groenvoorzieners) en de ondernemingsplanwedstrijd van Unizo.

Jouw toekomst na AGG

Wist je dat onze leerlingen heel vaak gevraagd worden om te blijven op de stageplaats? Qua werkzekerheid kan dat tellen! Na jouw opleiding AGG kan je aan de slag in verschillende sectoren en bedrijven: bv. tuinaanleg en –onderhoud, boomkwekerij, bloemenwinkel, tuincentrum, bloementeel, groenteteelt, fruitteelt, melkvee, melkverwerking, varkenshouderij, akkerbouw, paardenhouderij, manege, loonwerken, mechanisatie en machines, dierenverzorging, etc.

Ook verder studeren is zeker een piste. We zorgen ervoor dat je niet enkel beroepscompetenties verwerft, maar ook competenties die jou helpen om een professionele bacheloropleiding te volgen. Met de campus Agro- en biotech van HOGENT in onze achtertuin is de stap naar hoger onderwijs zo gezet.

De stagiairs van de Se-n-se Agro- en groenbeheer staan met één been in het studentenleven en met één been in het werkveld, op die manier kan je de stage als een lang lopende sollicitatie zien waarin leerlingen kunnen groeien en meer kansen krijgen om zich te bewijzen.

Koen Bevernage
Pomona BV

Ik ben in het 4dejaar ingestroomd op Tectura Tuinbouwschool Melle. Ik volgde het specialisatiejaar 7AGG om meer te weten te komen over zelfstandig ondernemen. Gedurende dat specialisatiejaar deden we veel bedrijfsbezoeken, bouwden we praktijkervaring op in de praktijklessen en de stage en deden we een diepe kennis op van bedrijfsbeheer en mechanisatie.

Jarne D'Hauwer
afgestudeerd in juni 2021

Samen met de school hebben we deelgenomen aan de wedstrijd “Beloftevolle hovenier”, een wedstrijd waarin je je theoretische en praktische kennis over tuinaanleg moet aantonen. We behaalden de 2de plaats. In de ondernemingsplanwedstrijd Plankgas van Unizo behaalde ik met mijn ondernemingsplan dat ik uitwerkte over mijn eigen bedrijf, de 1ste plaats binnen de provincie Oost-Vlaanderen. Daarnaast heb ik een fijne en leerrijke stage-ervaring kunnen opdoen, die me heeft geholpen bij de stap naar het werkveld.

Thibo Bogaert
afgestudeerd in juni 2021